

# **AÇÕES DE PROMOÇÃO E PREVENÇÃO NA ÁREA DA SAÚDE DO ADULTO E IDOSO**

## ***IV Seminário de Promoção da Saúde e Prevenção de Riscos e Doenças na Saúde Suplementar***

### ***I Seminário de Atenção à Saúde Suplementar***

**VILMA REGINA FREITAS GONÇALVES DIAS**

**GERENTE REGIONAL**

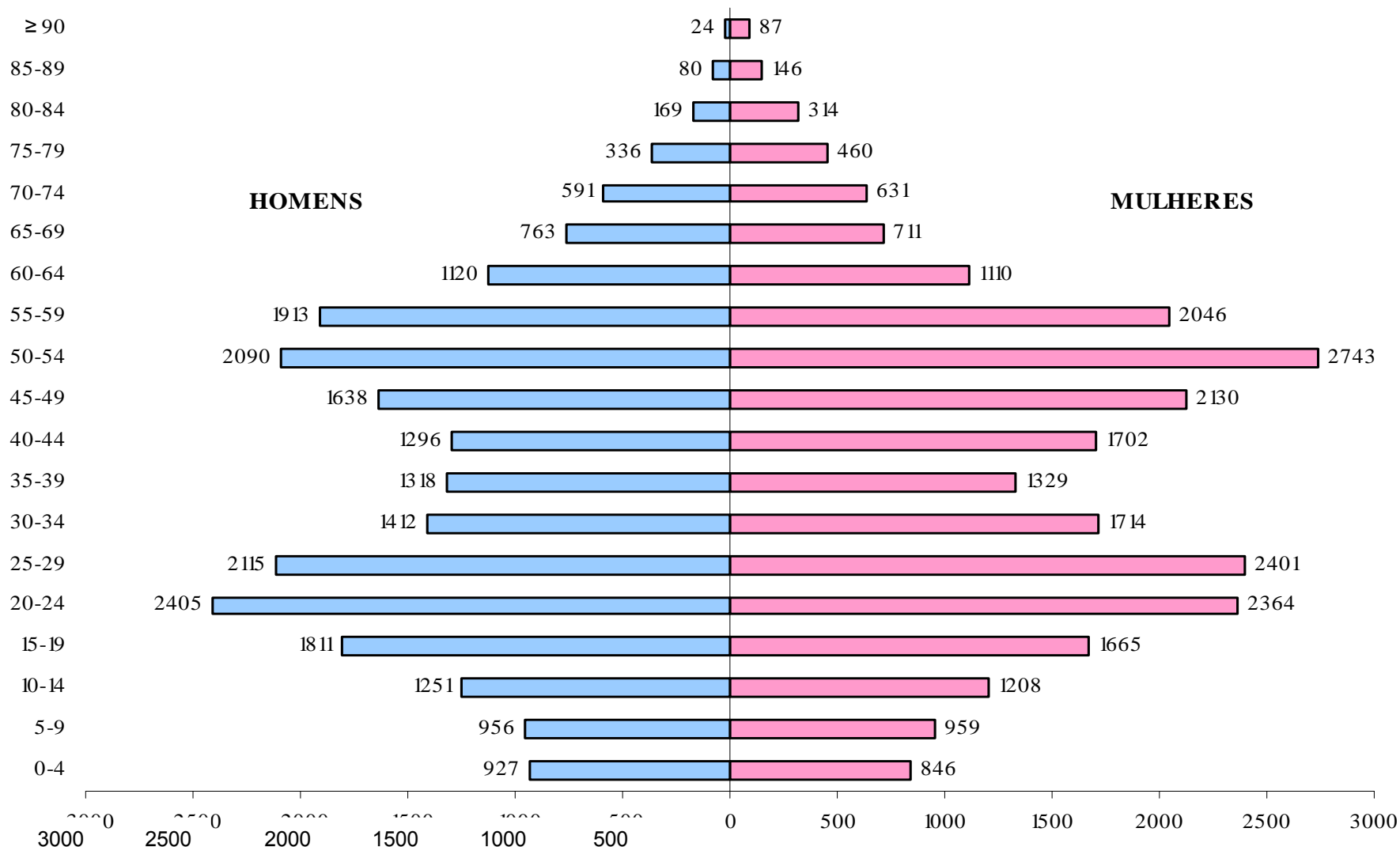
**CASSI RS**

- Sede
- Gerências Regionais
- Gerências Estaduais
- Núcleos CASSI
- Centrais de Pagamento
- Central CASSI.



# Perfil Demográfico da CASSI-RS

## Faixa Etária



Total de Participantes : 46.811

## APS / ESTRATÉGIA SAÚDE DA FAMÍLIA

Componentes fundamentais da APS:

- ✓ Primeiro contato;
- ✓ Longitudinalidade;
- ✓ Integralidade;
- ✓ Coordenação do cuidado.

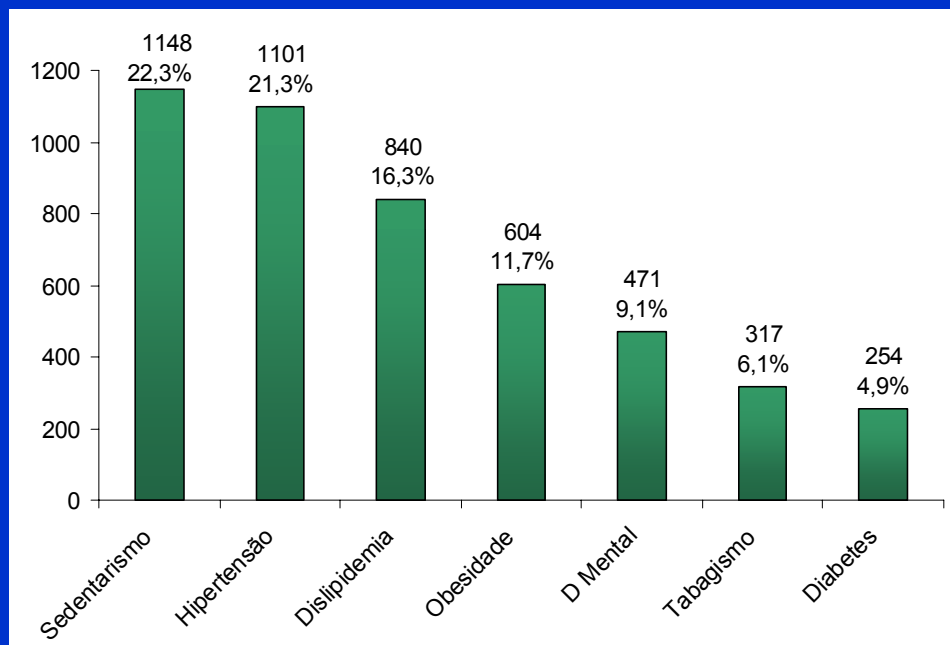
## APS / ESTRATÉGIA SAÚDE DA FAMÍLIA

<b>Enfoque convencional</b>	<b>Novo enfoque</b>
doença cura	saúde prevenção e atenção
<b>Conteúdo convencional</b>	<b>Novo conteúdo</b>
tratamento atenção por episódio problemas específicos	promoção de saúde atenção contínua ampla atenção
<b>Organização convencional</b>	<b>Nova organização</b>
especialistas médicos consultório individual	generalistas outros profissionais equipe
<b>Responsabilidade convencional</b>	<b>Nova responsabilidade</b>
apenas do setor saúde domínio pelo profissional recepção passiva	colaboração intersetorial participação da comunidade auto-responsabilidade

## APS / ESTRATÉGIA SAÚDE DA FAMÍLIA

### Núcleo de Serviços Próprios

- 4 Equipes Nucleares de Saúde da Família:
  - 2 equipes ampliadas;
  - 1.200 participantes cadastrados por equipe (380 prioritários).



## APS / ESTRATÉGIA SAÚDE DA FAMÍLIA

### Núcleo de Promoção à Saúde

- Planejamento e programação em saúde;
- Educação e comunicação em saúde;
- Avaliação em saúde;
- Saúde ocupacional;
- Programas de saúde.

## Programas de Saúde

- **Viva Coração**
- **Plena Idade**
- **Bem Viver**
- **Atenção Domiciliar**
- **Saúde Mental**
- **Saúde do Trabalhador**

## Ações Programáticas

- **Atendimento Individual**
- **Atividades Coletivas**



Desenvolver e implementar ações de promoção, proteção, recuperação e reabilitação, visando à saúde cardiovascular dos participantes

**População-alvo:** Hipertensos, Diabéticos, Obesos, Tabagistas, Dislipidêmicos, Sedentários



**INSCRITOS**

Faixa Etária	Fem.	Mas.	Total
0-19	14	10	24
20-59	440	507	947
60-69	681	571	1252
<b>TOTAL</b>	<b>1135</b>	<b>1088</b>	<b>2223</b>



## Ações Individuais

- 1 Atendimento clínico pelos profissionais da EqSF;
- 2 Coordenação de cuidado junto aos demais níveis do Sistema de Saúde CASSI.

## Resultados Encontrados (de processo)

- 1 78% dos participantes do programa estão em acompanhamento sistemático pela ESF.

## **No Ritmo...Com Saúde**

**Encontros = 03**

**Participantes = 188**

## **Ambulatório de Vida Saudável**

**Encontros = 25**

**Participantes = 369**

## **Grupo de Nutrição**

**Encontros = 14**

**Participantes = 196**

## **Caminhadas, palestras**

**Encontros = 10**

**Participantes = 127**

## **Alimentação para a Melhor Idade**

**Participantes = 18**

## **Oficina de Culinária**

**Encontros = 02**

**Participantes = 40**

## **TABAS**

**Encontros = 12**

**Participantes = 50**

## **GRUPO SPA**

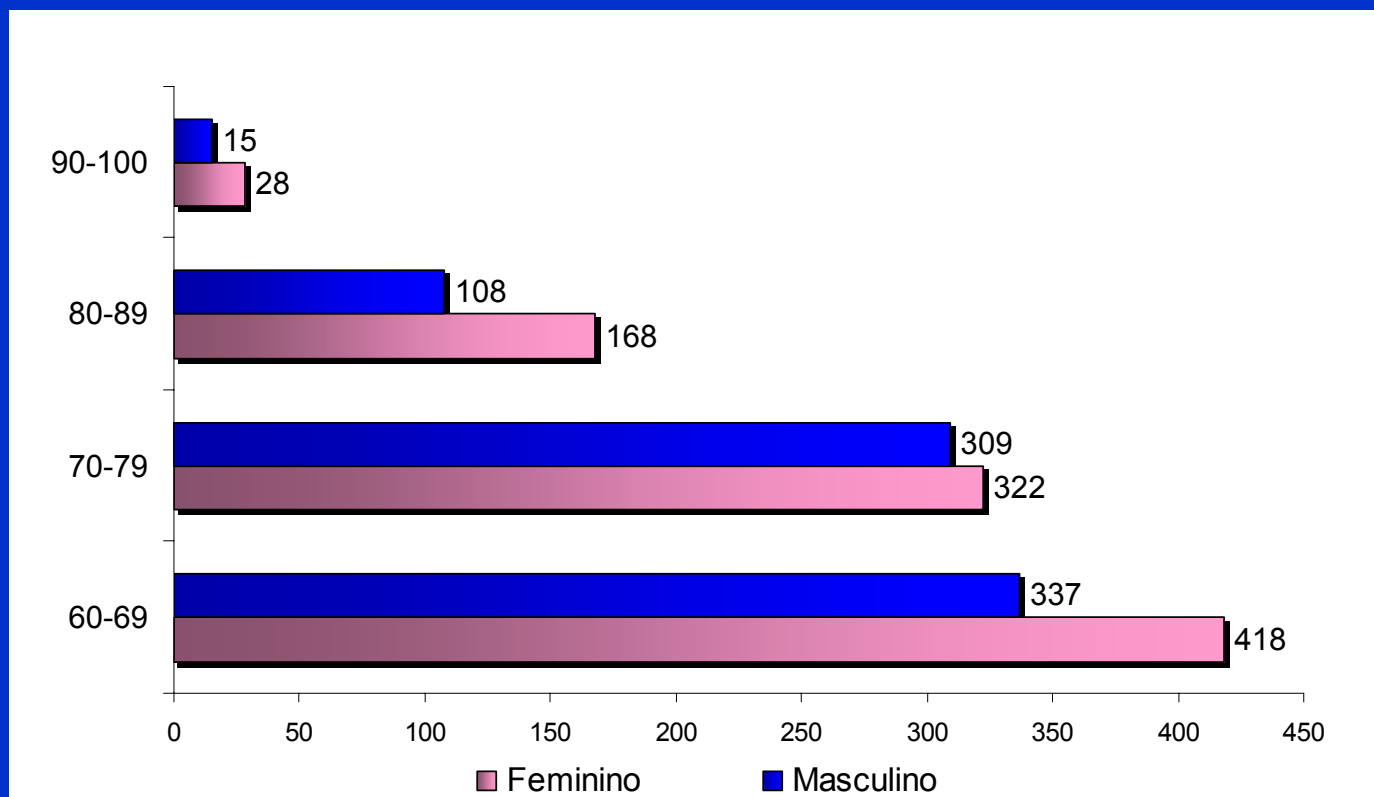
**Encontros = 07**

**Participantes = 19**



# Plena Idade

Elevar a qualidade de vida; organizar a oferta de recursos, otimizando a utilização de serviços de saúde, buscando a manutenção da máxima capacidade funcional pelo maior tempo possível.





## Avaliação de Saúde e Qualidade de Vida (ASQV) n = 466

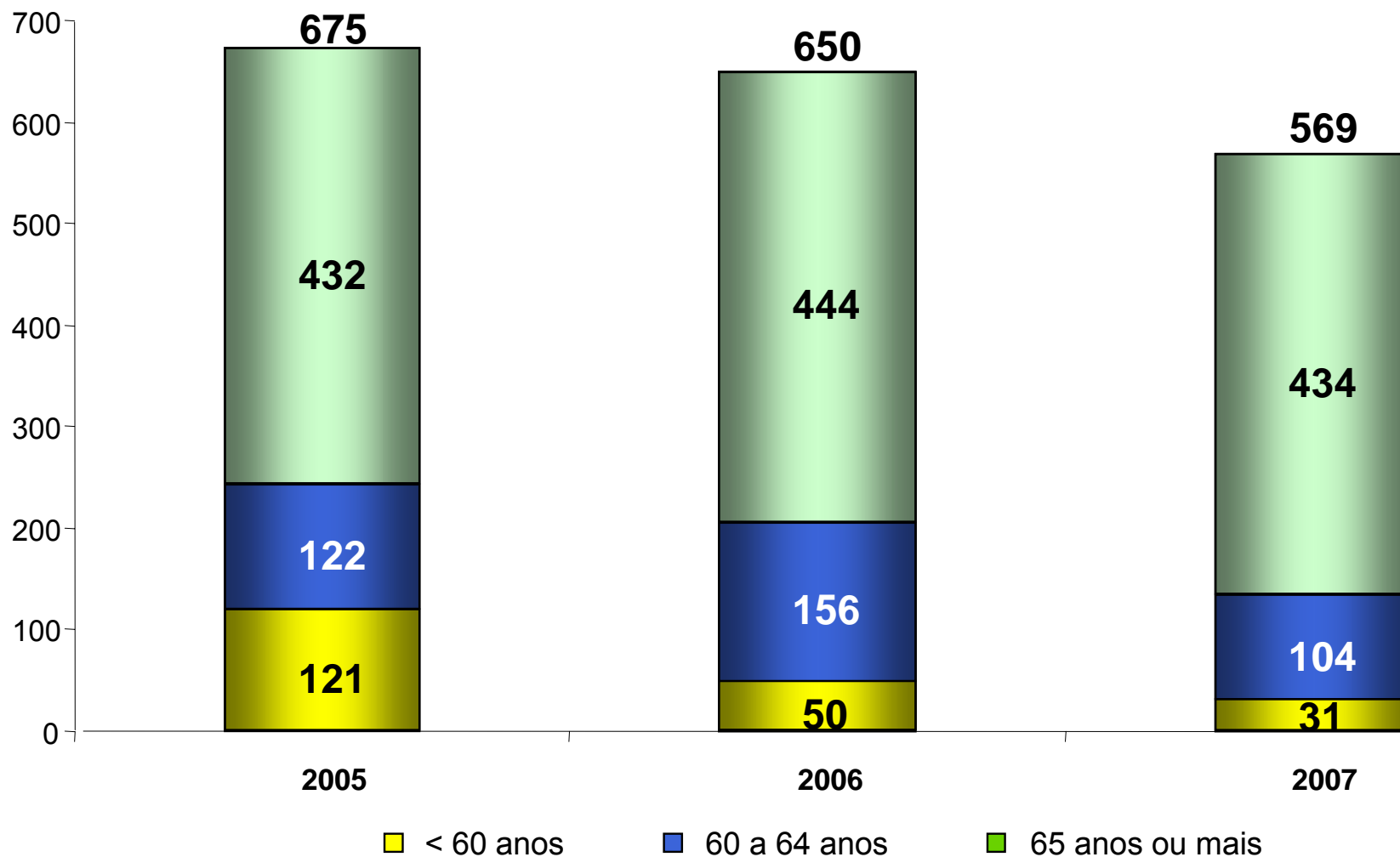
- 92,6% percebem sua saúde como boa ou ótima;
- 66,3% são casados e 26,0% são viúvos;
- 23,6% sofreram ao menos uma queda no último ano.

## Resultados Encontrados (de processo)

75% dos participantes do programa estão em acompanhamento sistemático pela ESF.



## Campanha de Vacinação - Influenza





## **Mitos e Verdades Sobre o Esquecimento**

**Participantes = 18**

## **AFABB - Nutrição e Hidratação**

**Participantes = 13**

## **Visita à Bienal**

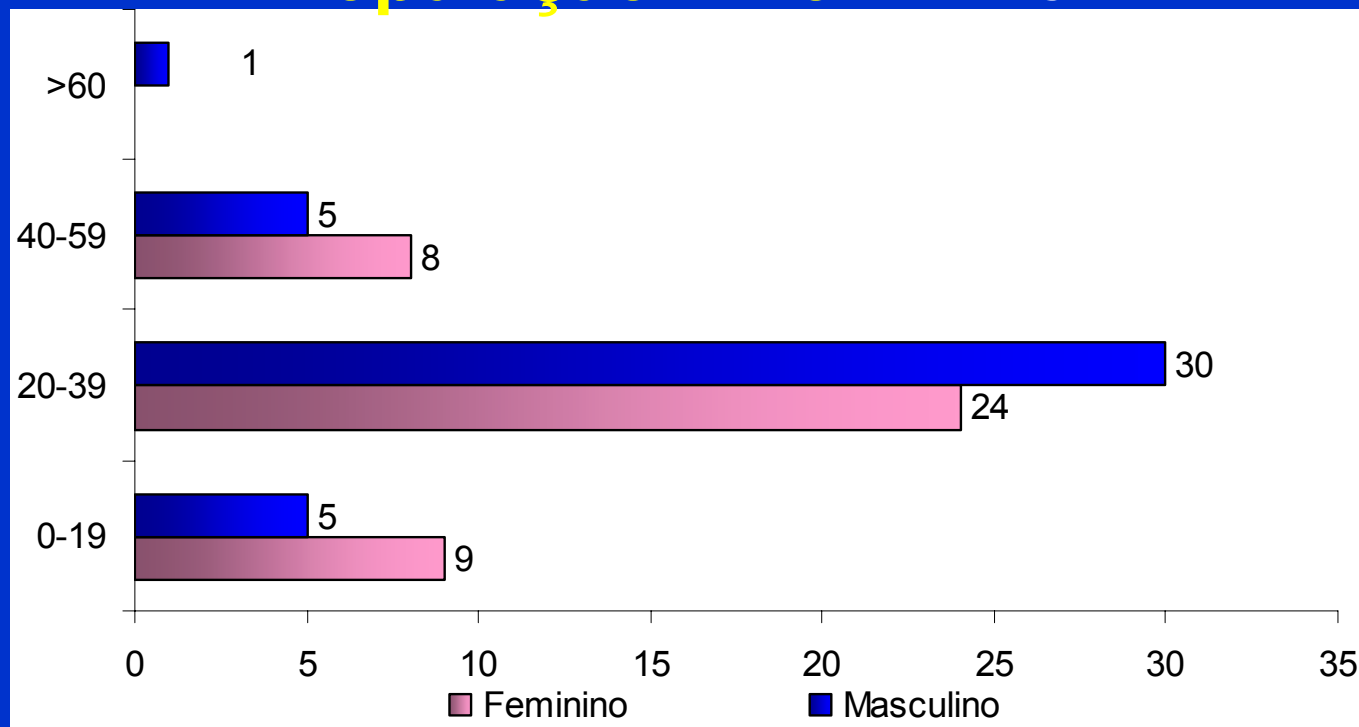
**Participantes = 22**

## **Dia do Idoso - Reviver Caxias do Sul**

**Participantes = 56**

Ampliar o acesso da pessoa com deficiência e de seus familiares ao atendimento de suas necessidades de saúde, proporcionando atenção integral, na perspectiva de sua autonomia, inclusão social e melhoria da qualidade de vida.

## População Alvo: $n = 57$



## Benefícios Oferecidos

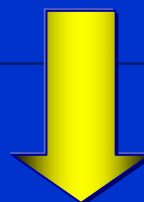
- Fonoaudiologia
- Psicoterapia Individual
  - Psicopedagogia
  - Psicomotricidade
    - Entre outros

**Lançamento do Programa Bem Viver**  
**Participantes = 72**

**Grupo de Vida Saudável Bem Viver**  
**Encontros = 2**  
**Participantes = 11**

Atender em casa busca humanizar a atenção à saúde por meio de ações planejadas em parceria com as famílias, visando à coordenação de cuidados.

**População-alvo:** participantes com dificuldade de deambulação.

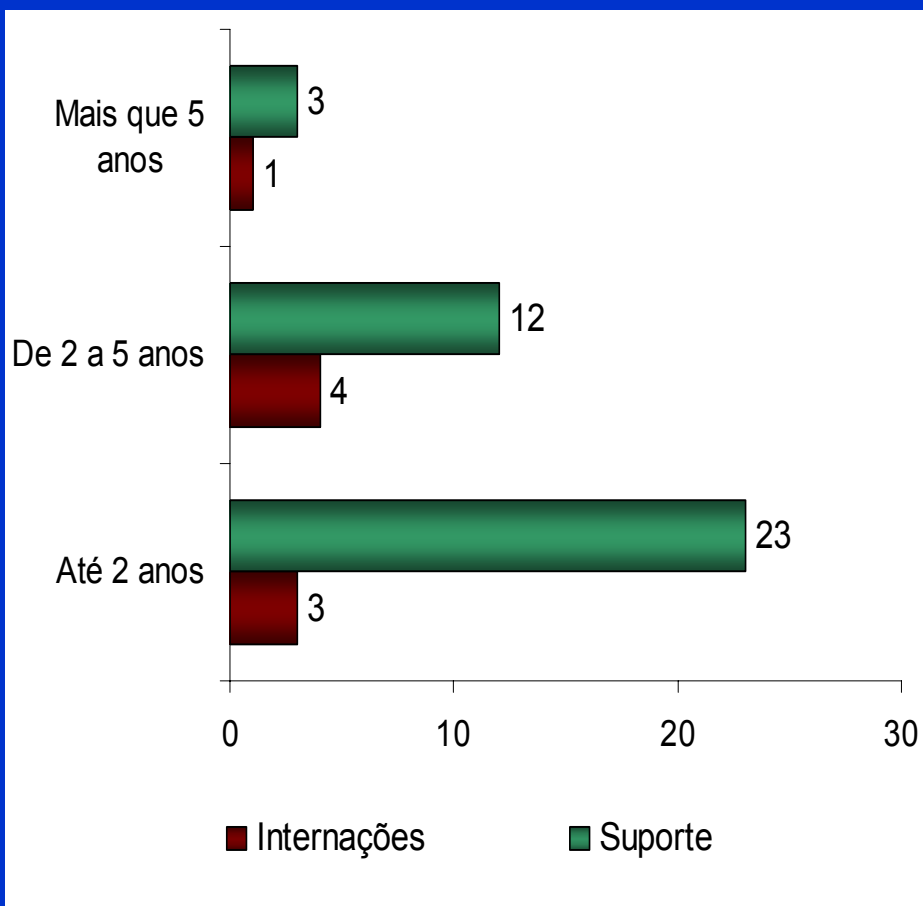


**INSCRITOS**

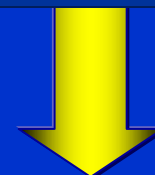
Faixa Etária	Internação	Suporte	Total
20-59	1	4	5
60-79	4	10	14
80 e mais	3	25	28
<b>TOTAL</b>	<b>8</b>	<b>39</b>	<b>47</b>

## Tempo de Permanência

Média = 2,2 anos



## Benefícios Cobertos



- Fonoaudiologia
- Psicoterapia individual
- Nutricionista
- Fisioterapia
- Cuidador
- Aparelhos e/ou objetos com finalidade médica

## **Campanha de Vacinação Domiciliar**

**Participantes = 45**

## **Grupo de Cuidadores**

**Encontros = 22**

**Participantes = 215**



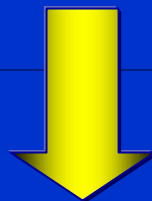
Desenvolver e implementar ações de promoção, prevenção, diagnóstico precoce e tratamento, que visem à integralidade na AP, tendo a Saúde da Família como estratégia estruturante da assistência.

## Ênfase:

- tratamentos extra-hospitalares;
- ações de promoção e prevenção;
- (re)inclusão social dos portadores de sofrimento psíquico;
- equidade;
- humanização;
- elaboração de projetos terapêuticos individuais com a participação dos familiares.



**População-alvo:** Participantes Cadastrados portadores de Transtornos Mentais Leves, Moderados e Graves.



**INSCRITOS**

Patologias	n	%
Transtornos de Humor (F30-39)	378	49,0
Transtornos neuróticos, relacionados com stress (F40-F48)	179	23,2
Drogadição (F10-19)	93	12,0
Esquizofrenia (F20-29)	32	4,1
Outras	89	11,5
<b>TOTAL</b>	<b>771</b>	<b>100,0</b>



**As ações de prevenção e promoção em Saúde Mental estão inseridas em todas as Atividades Coletivas.**



Proporcionar aos funcionários do BB e da CASSI melhores condições de vida no trabalho.

## **População-alvo no RS:**

Funcionários da ativa do BB (6370) e da CASSI (98)

## **Atividades Desenvolvidas:**

- Exames Ocupacionais;
- Programa de Assistência a Vítimas de Assaltos e Seqüestros – PAVAS;
- Semana Interna de Prevenção de Acidentes de Trabalho;
- Grupo de Vida Saudável Empresarial.



## Resultado dos Exames Ocupacionais Agravos dos Exames Periódicos de Saúde:

- 37,0% sobrepeso ( $25 < \text{IMC} < 30$ );
- 12,3% obesos ( $\text{IMC} > 30$ );
- 13,1% hipertensos ( $\text{PAS} > 139$  ou  $\text{PAD} > 89$  mmHg);
- 10,4% tabagistas;
- 21,3% algum nível de estresse (Teste de Lipp).

## Programa de Assistência a Vítimas de Assaltos e Seqüestros (PAVAS):

- Atendimento *in loco* no dia da ocorrência (ocorrências 2007 = 5);
- Atendimento *in loco* 10 dias após ocorrência;
- Terapia de Grupo.



## GVS Empresarial

**GVS realizados = 24**  
**Participantes = 360**

**4 encontros cada**



## **SIPAT – Semana Interna de Prevenção de Acidentes do Trabalho**

**Agência Centro - Caxias do Sul**  
**Participantes = 31**

### **CASSI RS**

**Encontros = 3**  
**Participantes = 93**



# Saúde do Trabalhador

## Previna-se da LER

Além de levantar para caminhar e esticar o corpo, você pode fazer uma série de movimentos fáceis para se proteger. Não tem desculpa, pois estes exercícios podem ser feitos na sua cadeira.

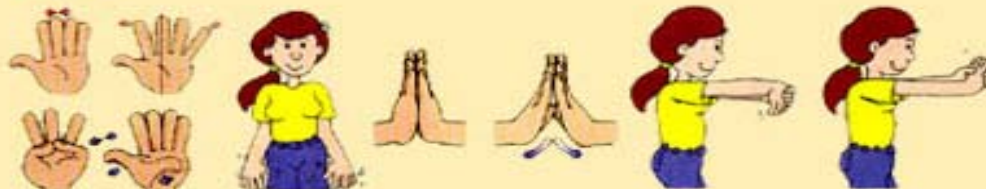
### Pescoço



### Braços



### Mãos





## **Apresentação Agravos EPS em Agência do BB**

**Encontros = 37**

**Participantes = 843**

## **Oficina de Primeiros Socorros CSL**

**Participantes = 26**

## **Dia da Saúde**

**Encontros = 28**

**Participantes = 249**

## **Grupo de Vida Saudável Cadastrados**

**Encontros = 25**

**Participantes = 176**

## **Vacinação Contra Rubéola em Agência do BB**

**Encontros = 8**

**Participantes = 827**

## **Oficina de Capacitação do Conselho de Usuários**

**Encontros = 2**

**Participantes = 22**

**1**

**Estimular e auxiliar nossos participantes a modificar o estilo de vida;**

**2**

**Produzir uma gestão compartilhada com os participantes com vistas a implementar a autonomia e co-responsabilidade;**

**3**

**Diminuir o risco de adoecimento e morte por causas evitáveis;**

**4**

**Ter a APS como eixo estruturante do Sistema de Saúde CASSI;**

**5**

**Alinhar o uso dos recursos às evidências científicas e com a racionalidade que os sistemas de saúde exigem, entregando valor aos participantes.**