

*Amil Dental*

PROJETO SORRIR

**Dados da especialidade de Cirurgia**

# Comunicados:

Amil Dental

Amil Dental



## A Amil Dental participa do Projeto Sorrir da ANS.

O **Projeto Sorrir**, desenvolvido pela ANS em parceria com as operadoras de planos odontológicos e representantes de prestadores odontológicos, tem como proposta aumentar a qualidade do atendimento aos beneficiários, valorizar as boas práticas dos prestadores de serviço, propiciando remuneração mais atraente, além de tornar mais eficiente a gestão dos planos pelas operadoras, por meio de um novo modelo alternativo de remuneração da rede credenciada.

Esse modelo objetiva acima de tudo a saúde, atuando de maneira mais padronizada, segura e assertiva. O prestador participante será acompanhado pela operadora, por meio do monitoramento de dados a serem encaminhados seguindo modelos de coleta, bem como, eventualmente, por visitas e reuniões in loco.

A adesão é voluntária, e a Amil Dental fará o acompanhamento do monitoramento dos dados e a participação efetiva na aplicação dos PROTOCOLOS CLÍNICOS e indicadores.



# Adesões voluntárias na Especialidade Cirurgia



- Fevereiro/2017 - inclusão de 07 prestadores participantes

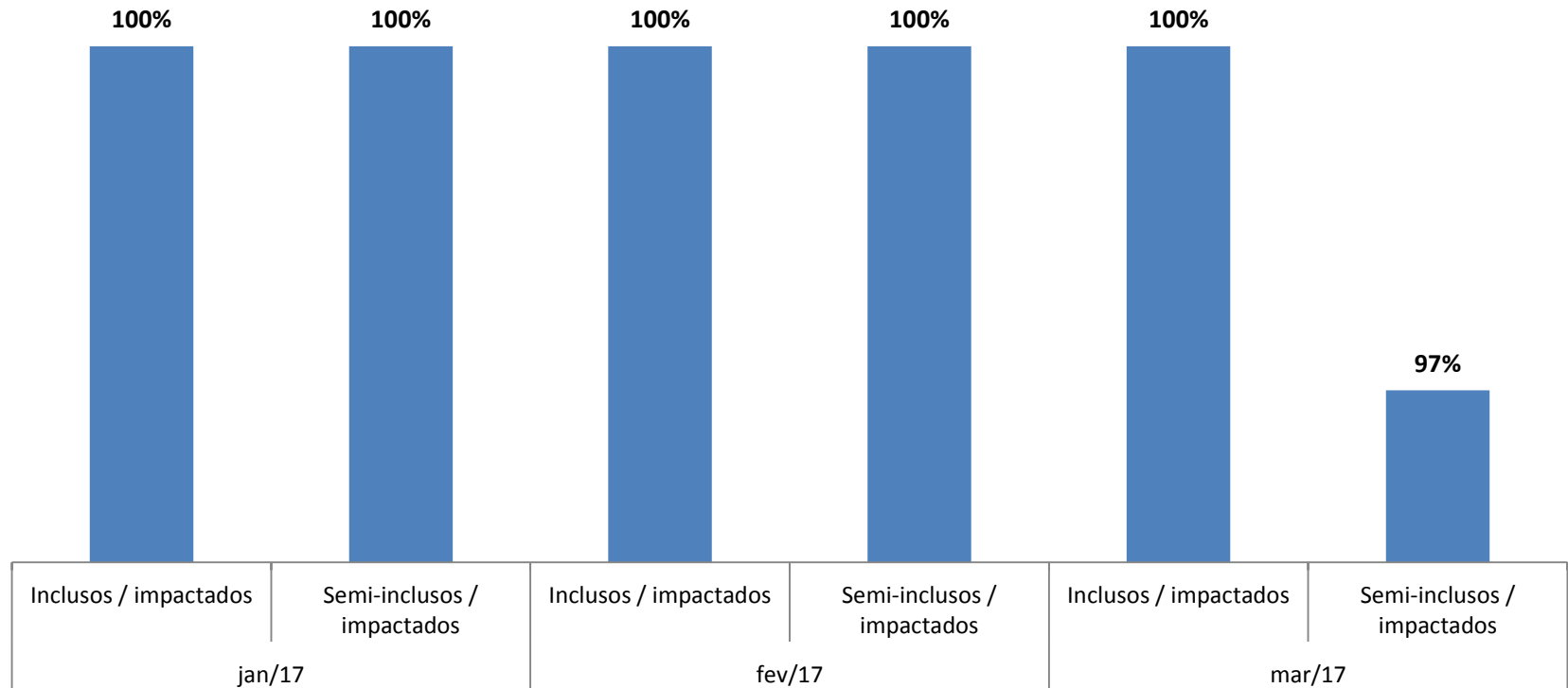
Quantidade	UF
2	RJ
1	ES
4	SP

- Março/2017 - prestador de ES excluído da especialidade

Quantidade	UF
2	RJ
4	SP

# Resultados:

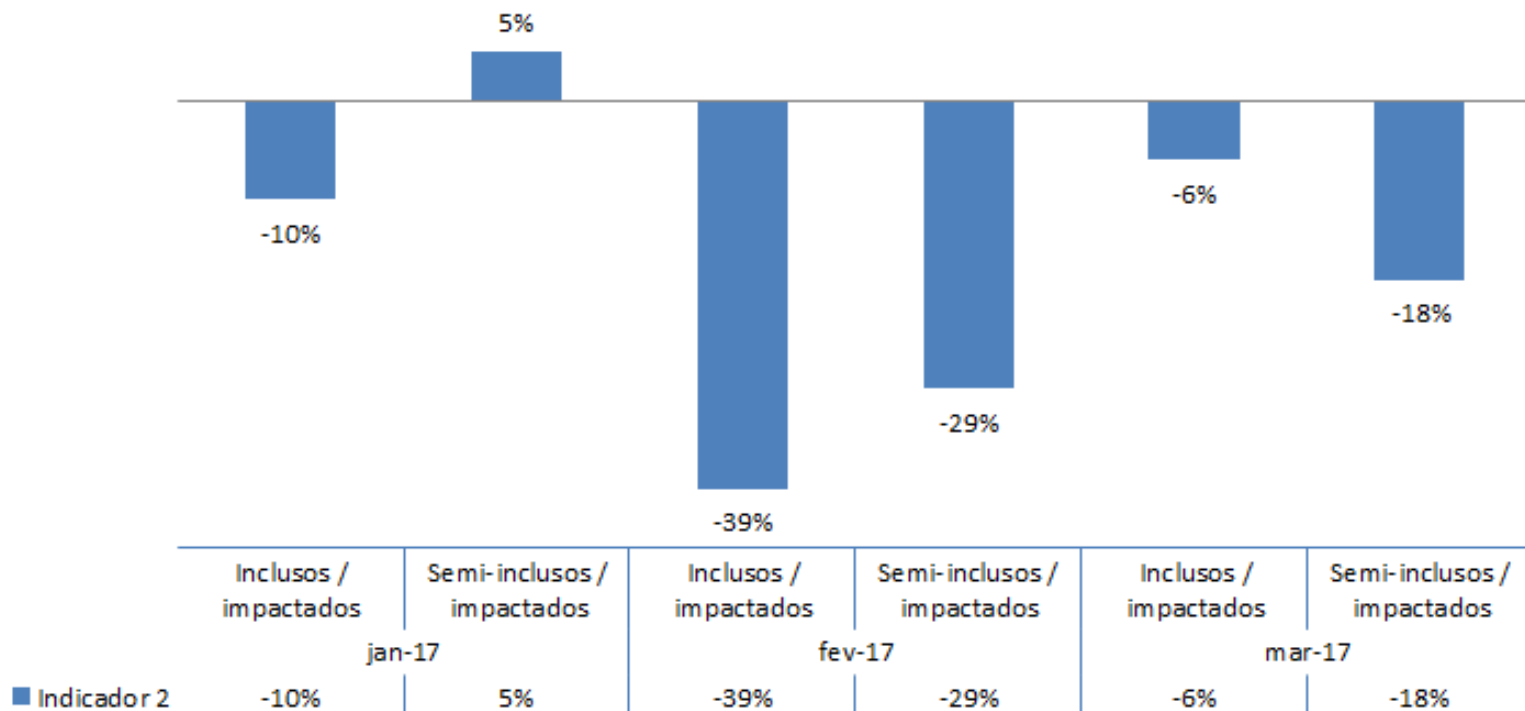
## Indicador 1



Percentual dos procedimentos **estudados, realizados em conformidade com o Protocolo da Especialidade**, pelos prestadores que aderiram ao Projeto Sorrir no período considerado.

# Resultados:

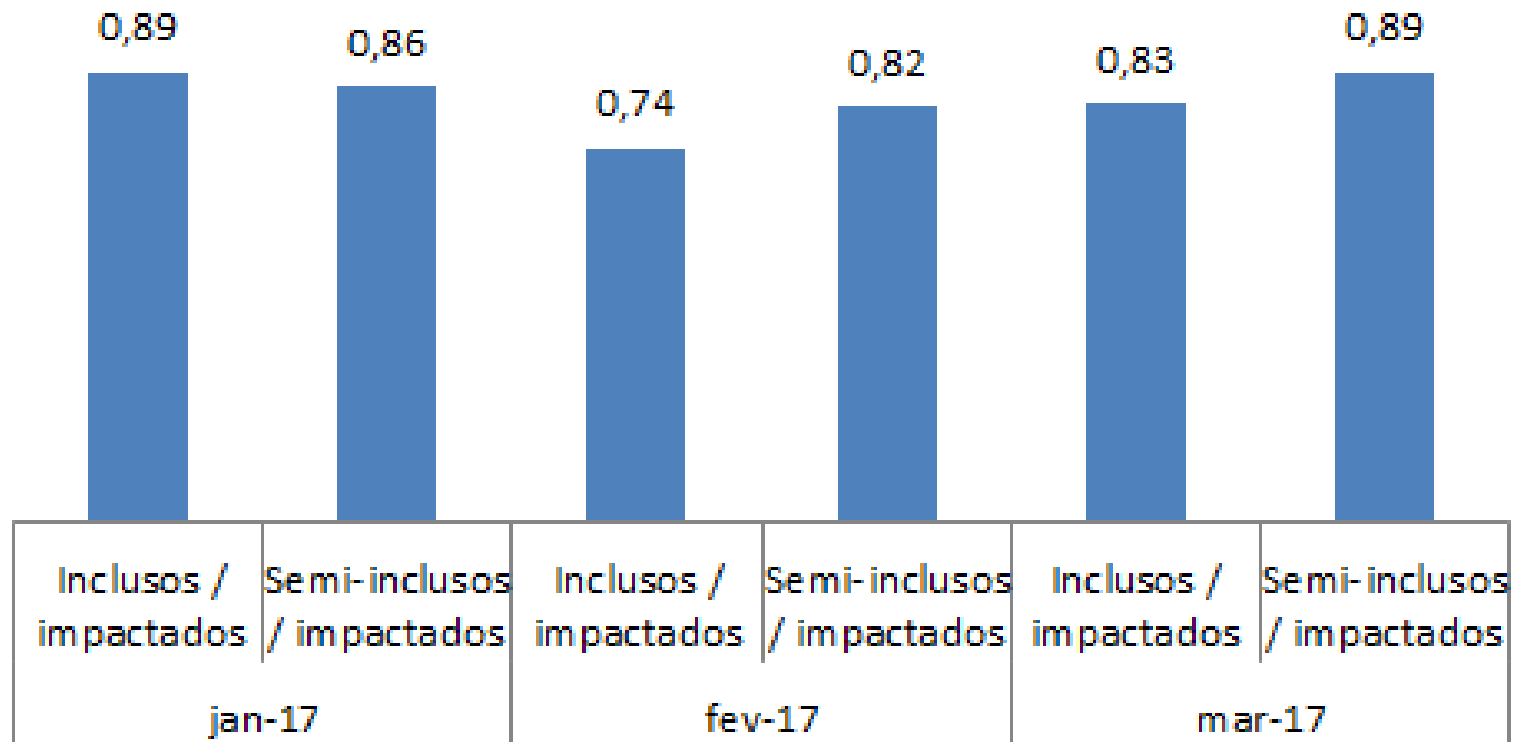
## Indicador 2



**Percentual de redução ou aumento na quantidade de procedimentos estudados, realizados por beneficiário** atendido para esse(s) procedimento(s) pelos prestadores que aderiram ao Projeto Sorrir na Especialidade, em comparação com o mesmo período considerado do ano anterior.

# Resultados:

## Indicador 3



Média do volume dos procedimentos estudados realizados conforme o Protocolo da Especialidade pelos prestadores que aderiram ao Projeto Sorrir em comparação com a média do volume dos procedimentos estudados realizados pelos prestadores que não aderiram ao Projeto Sorrir no mesmo período considerado do ano anterior.

# Comunicado sobre a diferenciação no pagamento

*Amil Dental*

*Amil Dental*



**Prezado(a) credenciado(a),**

Agradecemos a sua participação no Projeto Sorrir/Amil Dental - ANS.

Como forma de reconhecimento e diferenciação na nossa rede de prestadores credenciados, estaremos concedendo a partir de 1/4/2017 um reajuste de 12% no valor final da consulta inicial.

Como o código de consulta inicial é único (81000030), este reajuste será aplicável a todos os beneficiários atendidos por você.

Após a finalização do Projeto Piloto, estaremos estudando outras melhorias.

Antecipadamente, agradecemos a sua colaboração.

# Conclusões:



- Baixo número de adesão dos prestadores para o protocolo de cirurgia;
- **Com a diretriz do Projeto Sorrir, houve redução de quantidade de procedimentos executados quando comparado ao ano anterior (Indicador 2);**
- O indicador 3 não indica dados relevantes (a remuneração dos procedimentos inclusos e semi inclusos solicitados são equivalentes).



The logo for Amil Dental features the word "Amil" in a grey, elegant script font with a decorative flourish over the 'i'. The word "Dental" is positioned to the right of "Amil" in a bold, blue, sans-serif font.

*Amil* Dental