

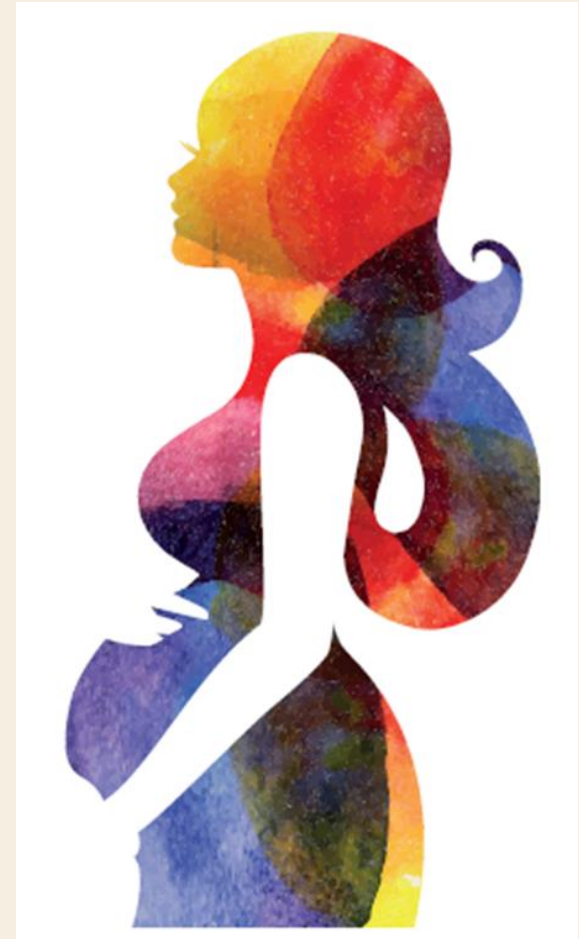


## ***Operadoras***

Plano de trabalho

Andréia Ribeiro Abib

GERAR/DIDES/ANS



# Roteiro da Apresentação

✓ Breve histórico –  
**sobre o Projeto**

**Aprendizado da fase 1**

**Oportunidade para a fase 2**

✓ O percurso –

**Metodologia de trabalho**

**Ferramentas utilizadas**

**Compromissos Assumidos pelas Operadoras**

✓ O horizonte –

**Próximos passos**

# Sobre o Projeto Parto Adequado

## Fase 1

**35** hospitais

**19** operadoras

## Fase 2

**137** hospitais privados

**25** hospitais públicos

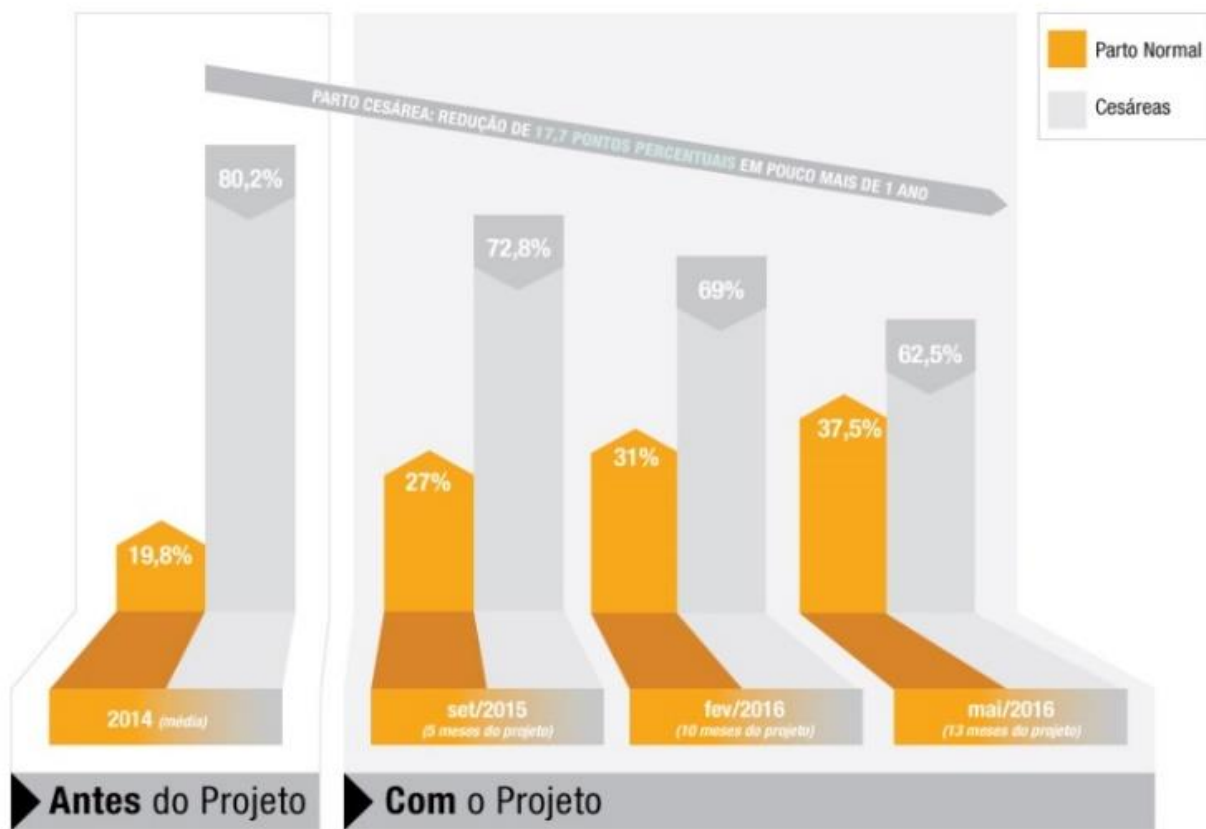
**65** operadoras – **73** hospitais parceiros

**ANS + Hospital Albert Einstein + IHI + Ministério da Saúde**

# Fase 1 - É possível!

## PROJETO PARTO ADEQUADO

Evolução das taxas de parto normal e de cesárea entre os hospitais participantes\*



(\*) Taxa média de partos normais e cesáreas entre os hospitais que integram o projeto.

# Fase 1 - Aprendizado

- i) Antes do PPA a ANS investiu na redução de taxa de cesariana com abordagens direcionadas apenas para operadoras e sem êxito;
- ii) Um dos fatores do sucesso conseguido pelos Hospitais participantes na fase 1 foi o acompanhamento e apoio recebido por parte do *Institute for Healthcare Improvement* (IHI), Sociedade Beneficente Israelita Brasileira Hospital Albert Einstein (SBIBHAE) e ANS;
- iii) As operadoras são importantes financiadoras do setor suplementar da saúde; e
- iv) A forma de remuneração influencia na assistência obstétrica.

# Fase 1 - O que deu certo?

- Apoio de Operadoras a Hospitais
- Campanhas nas mídias sociais com grande repercussão
- Medidas regulatórias de incentivos para Hospitais e Operadoras
- **Algumas possibilidades adotadas por operadoras:**
  - ✓ Custeio de equipes plantonistas ou de profissionais para compor equipe multidisciplinar (enfermeiras obstétricas, obstetrites, fisioterapeutas, psicólogos, etc)
  - ✓ Custeio de capacitação para médicos e enfermeiras obstétricas para que atuem de forma mais segura e integrada
  - ✓ Investimento em equipamento e infraestrutura
  - ✓ Pactuação e testes de novos modelos de remuneração
  - ✓ Apoio de gestão
  - ✓ Orientação das gestantes

# Desafios

- Falta de diálogo e de flexibilidade no relacionamento entre hospitais e operadoras
- Dificuldade técnica de operadoras e hospitais em formular e implementar propostas de novos modelos de negociação
- Necessidade de maior aproximação da ANS com as Operadoras na Fase 2 do Projeto
- Crise financeira do país, com impacto no setor suplementar de saúde

# Testes de modelos de remuneração: barreiras

## PERSPECTIVA OPERADORAS:



Pesquisa sobre Testes de Modelos de Remuneração na Atenção Obstétrica e Neonatal (OPERADORAS)

\*Required

Identificação da Operadora

1. Razão Social da Operadora \*

Your answer

2. Registro ANS \*

Your answer

3. Nome Fantasia da Operadora \*

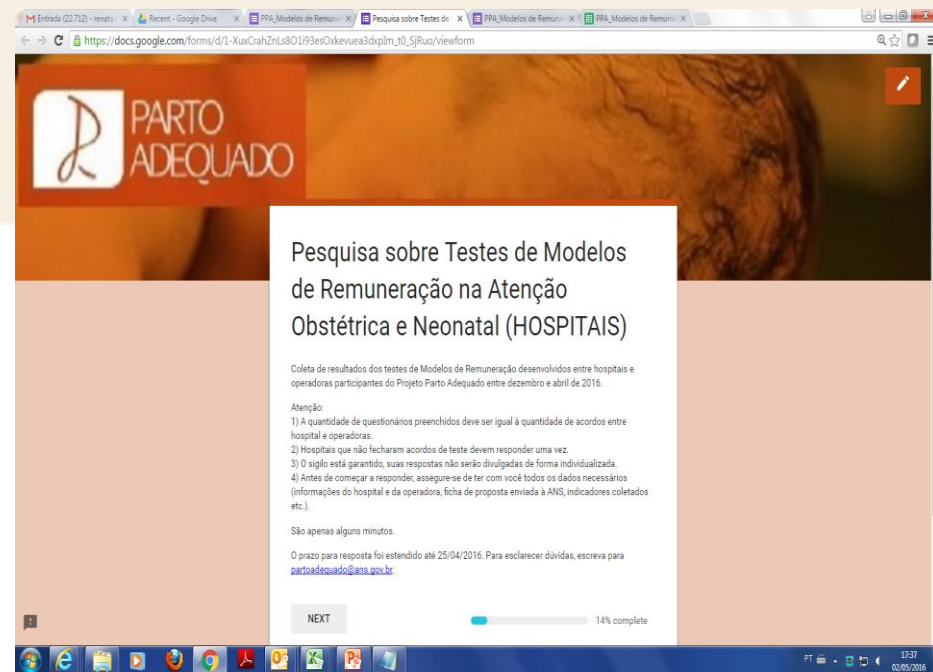
Entre as operadoras que responderam a pesquisa no formulário eletrônico e Informaram “*não ter assinado acordo*” ou “*ter assinado o acordo, mas não ter conseguido realizar testes*”, as principais barreiras identificadas foram:

- I. Indisponibilidade de recursos financeiros
- II. Atraso ou ausência de resposta do hospital
- III. Falta de flexibilidade quanto aos valores da negociação /  
Faltou consenso entre hospital e operadora quanto ao modelo de remuneração (forma de pagamento) a ser testado / Houve dificuldade do hospital para compreender, formular ou aplicar os novos modelos de remuneração /  
Não houve acordo quanto aos indicadores considerados no teste



# Testes de modelos de remuneração: barreiras

## PERSPECTIVA HOSPITAIS:



Entre os 12 hospitais que responderam a pesquisa no formulário eletrônico e *“não assinaram acordo”* ou *“assinaram acordo, mas não conseguiram realizar testes”*, as principais barreiras identificadas foram:

- I. Atraso ou ausência de resposta da operadora
- II. O projeto não parece estar entre as prioridades estratégicas da operadora
- III. Houve dificuldade da operadora para compreender, formular ou aplicar os novos modelos de remuneração
- IV. Falta de apoio da direção da operadora para realização dos testes

## Fase 2 - Oportunidade

- volume das instituições participantes (operadoras e hospitais)
  - ❖ 65 operadoras
  - ❖ 73 hospitais parceiros
  - ❖ 8 operadoras vão testar e apoiar mais de um hospital
- disponibilidade destas para testar novos modelos de remuneração
- aprendizado da fase 1

# Metodologia de Trabalho

**Encontros Regulares**

**Apoio e Acompanhamento muito próximos**

**Compartilhar aprendizados**

**Instrumentos padronizados de coleta de dados**

**Ferramentas para avaliação**

**OBJETIVO**

**Teoria de mudança**

**Medição**

**Disseminação**

# Ferramentas de Trabalho

I. Termo de Compromisso

II. Acordo de Cooperação

III. Diagrama Direcionador/Plano de trabalho

IV. Questionário para construção da linha de base

V. Pesquisa

VI. Relatórios Trimestrais

# Ferramentas de Trabalho

## I. Termo de Compromisso – 30 de junho

FormSus

formsus.datasus.gov.br/site/formulario.php?id\_aplicacao=30288

Pesquisar

Mais visitados G1 - O portal de notíci... Gmail Yahoo Que página é essa? (96) After Effects CC tutori... Pinterest / Home Strobist Online Portfolios on B... Web Player do Spotify Cloud Reader

**Meta pactuada**

**Testar e Avaliar novo(s) modelo(s) de remuneração dos serviços de atenção ao parto e nascimento em sua rede de prestadores: \***  
Obrigatório preenchimento de pelo menos um Hospital, no qual o modelo proposto será testado


Testar em um Prestador  
 Testar em mais de um Prestador

**Compromissos pactuados**

1. Garantir a participação dos representantes da operadora nas reuniões e demais atividades propostas pela ANS no âmbito do Projeto Parto Adequado :
2. Fomentar o envolvimento do corpo clínico de sua rede assistencial a participarem da melhoria da qualidade da assistência obstétrica e segurança do paciente:
3. Criar um "Espaço Parto Adequado" em seu sítio eletrônico, no qual disponibilizará informações sobre o Projeto:
4. Formar colíseões necessárias entre lideranças do setor saúde alinhada em torno da qualidade e segurança na atenção ao parto e nascimento:
5. Reorganizar estrutura e processo de cuidado perinatal, baseado em equipe multidisciplinar e em novo modelo de remuneração:
6. Manter atualizados a lista de e-mails e contatos da equipe do projeto:
7. Compartilhar informações sobre as mudanças de melhoria dentro da Operadora, com a rede de prestadores, no que couber, e com a ANS:
8. Garantir os recursos financeiros e de pessoal necessários para a implantação do Projeto:

**Declaro aderir à fase 2 do Projeto Parto Adequado, na qualidade de Operadora Apoiadora, assumindo a meta pactuada de testar novo modelo de remuneração em pelo menos um Hospital e os 8 compromissos acima: \***

Sim, declaro aderir à fase 2 do Projeto parto Adequado, assumindo os compromissos acima  
 Não

 **Gravar**

**Atenção:** Ao gravar aguarde a tela de confirmação. Somente se aparecer a mensagem de confirmação seus dados terão sido gravados.  
[Clique aqui em caso de dúvidas relativas a este formulário.](#)

Página 1 de 1

Quik Tray App

powered by FormSUS

Windows taskbar: 20:30 25/06/2017

# Ferramentas de Trabalho

## II. Acordo de Cooperação

**Documento assinado em conjunto operadora e hospital parceiro**

Identificação da operadora

Identificação do Hospital

Qual o apoio que a operadora dará ao hospital

Qual o modelo de remuneração será testado

[partoadequado@ans.gov.br](mailto:partoadequado@ans.gov.br)

**15 de julho de 2017**

# Ferramentas de Trabalho

## III. Diagrama Direcionador/Plano de trabalho

FormSus

formus.datasus.gov.br/site/formulario.php?id\_aplicacao=30288

Meta pactuada

Testar e Avaliar novo(s) modelo(s) de remuneração dos serviços de atenção ao parto e nascimento em sua rede de prestadores: \*

Obrigatório preenchimento de pelo menos um Hospital, no qual o modelo proposto será testado

Testar em um Prestador

Testar em mais de um Prestador

Compromissos pactuados

1. Garantir a participação dos representantes da operadora nas reuniões e demais atividades propostas pela ANS no âmbito do Projeto Parto Adequado;
2. Fomentar o envolvimento do corpo clínico de sua rede assistencial a participarem da melhoria da qualidade da assistência obstétrica e segurança do paciente;
3. Criar um "Espaço Parto Adequado" em seu site eletrônico, no qual disponibilizará informações sobre o Projeto;
4. Formar colônias necessárias entre lideranças do setor saúde alinhada em torno da qualidade e segurança na atenção ao parto e nascimento;
5. Reorganizar estrutura e processo de cuidado perinatal, baseado em equipe multidisciplinar e em novo modelo de remuneração;
6. Manter atualizados a lista de e-mails e contatos da equipe do projeto;
7. Compartilhar informações sobre as mudanças de melhoria dentro da Operadora, com a rede de prestadores, no que couber, e com a ANS;
8. Garantir os recursos financeiros e de pessoal necessários para a implantação do Projeto;

Declaro aderir à fase 2 do Projeto Parto Adequado, na qualidade de Operadora Apoiadora, assumindo a meta pactuada de testar novo modelo de remuneração em pelo menos um Hospital e os 8 compromissos acima:

Sim, declaro aderir à fase 2 do Projeto parto Adequado, assumindo os compromissos acima

Não

Gravar

Atenção: Ao gravar aguarde a tela de confirmação. Somente se aparecer a mensagem de confirmação seus dados terão sido gravados. Clique aqui em caso de dúvidas relativas a este formulário.

Página 1 de 1

Quik Tray App

powered by FormSus

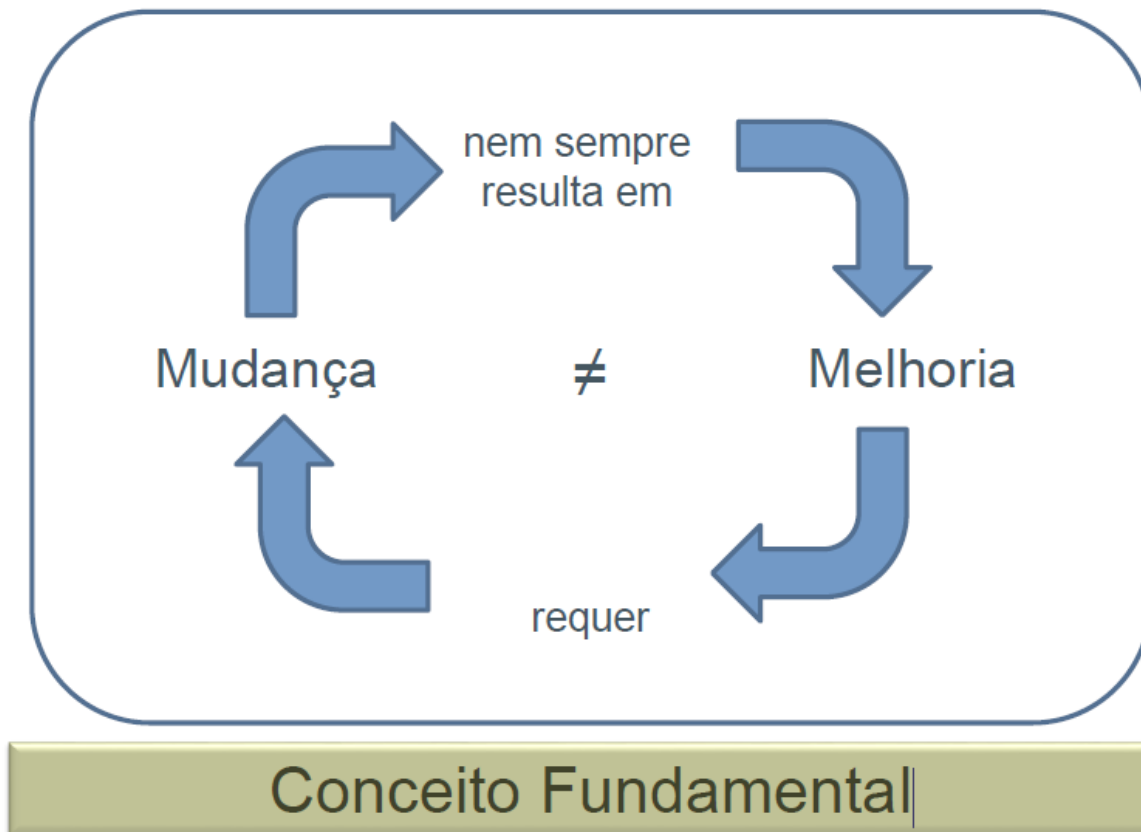
Modelo

Acompanhamento

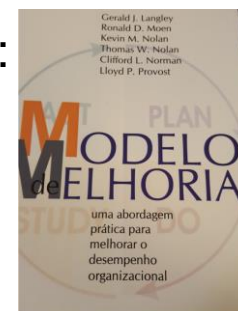
Compor os relatórios

## IV. Questionário para construção da linha de base V. Pesquisa

### Mudança e Melhoria



Fonte:





Melhoria não se trata apenas de medição!



“Você não pode engordar uma vaca pesando-a”

- Provérbio Palestino

No entanto, sem a medição, você terá dificuldade em saber se a mudança realmente resulta em melhoria!

# Ferramentas de Trabalho

## VI. Relatórios Trimestrais

- ❖ Forma de Acompanhamento
- ❖ Padronizado
- ❖ Terá como base – o Diagrama Direcionador ou o Plano de Trabalho
- ❖ A partir de formulário eletrônico

# Indução da Qualidade - Medidas Regulatórias

## HOSPITAIS: Fator de Qualidade

- A participação no Projeto Parto Adequado é um dos critérios adotados no Fator de Qualidade
- Pode impactar nos reajustes da remuneração dos hospitais pelas operadoras de planos de saúde

## OPERADORAS: Programa de Qualificação da Saúde Suplementar

- As Operadoras Apoiadoras recebem pontuação base em dimensão do Índice de Desempenho na Saúde Suplementar – IDSS
- **ATENÇÃO PARA O ANO-BASE:** as operadoras inscritas na fase 2 do PPA que cumprirem os requisitos pontuarão no IDSS de 2018 (ano base 2017)

# Operadoras Apoiadoras

## que cumpriram todos as recomendações do Projeto Parto Adequado

1. Amil Assistência Médica Internacional S.A
2. Bradesco Saúde S/A
3. Cafaz - Caixa de Assistência dos Servidores Fazendários Estaduais
4. Geap Autogestão em Saúde
5. Golden Cross Assistência Internacional de Saúde
6. Hapvida Assistencia Médica Ltda
7. Hospital Regional de Franca S/A
8. Santa Casa de Misericórdia de Juiz de Fora
9. São Francisco Sistemas de Saúde Sociedade Empresária Ltda
10. Sul América Companhia de Seguro Saúde
11. Unimed - Belo Horizonte Cooperativa de Trabalho Médico
12. Unimed de Belém Cooperativa de Trabalho Médico
13. Unimed de Blumenau Cooperativa de Trabalho Médico
14. Unimed de Fortaleza Sociedade Cooperativa
15. Unimed de Joinville Cooperativa de Trabalho Médico
16. Unimed de Ribeirão Preto - Cooperativa de Trabalho Médico
17. Unimed de Santos Coop de Trab Médico
18. Vale S/A
19. **Fundação Waldemar Barnsley Pessoa**

# Indução da Qualidade

## Operadoras

Para obter esta pontuação a operadora deverá ter:

- Assinado o Termo de Compromisso como operadora apoiadora do Projeto

### **Enviado o Termo de Compromisso**

- Enviado proposta com os compromissos a serem desenvolvidos em relação ao projeto e;

### **Enviado Acordo de Cooperação assinado em conjunto com o hospital;**

- Realizado as atividades previstas no Termo de Compromisso

### **A execução do Acordo de Cooperação**

**OBRIGADO!**

**Diretora de Desenvolvimento Setorial - ANS**  
**[partoadequado@ans.gov.br](mailto:partoadequado@ans.gov.br)**



# Próximos Passos - 2017

N	Ações	2017						
		jun	jul	ago	set	out	nov	dez
1	Reunião com as operadoras para apresentação do plano de trabalho e instrumentos de acompanhamento	26						
2	Acordo de Cooperação entre operadora e hospital parceiro assinado		15					
3	1o relatório [questionário com a linha de base (operadoras) e plano de trabalho]		até 30					
4	Entrega do formulário sobre modelo de remuneração - pesquisa							
5	Início da Coleta de dados sobre formas de pagamento, valoração de procedimentos, remuneração de procedimentos, remuneração de profissionais e outros dados de gestão inerentes ao tema.							
6	2º relatório trimestral - o projeto em letras e números (padronizado - formsus)							
7	Participação nas SAPs							

# Próximos Passos - 2017

Canal de comunicação: [partoadequado@ans.gov.br](mailto:partoadequado@ans.gov.br)

Manter e-mails atualizados

Envio de relatórios formulário eletrônico



**Bom Trabalho!**

**Diretora de Desenvolvimento Setorial - ANS**  
**[partoadequado@ans.gov.br](mailto:partoadequado@ans.gov.br)**

