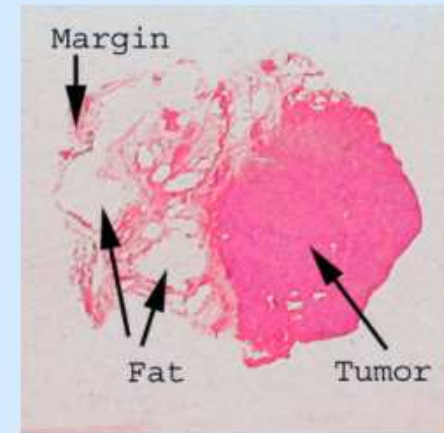
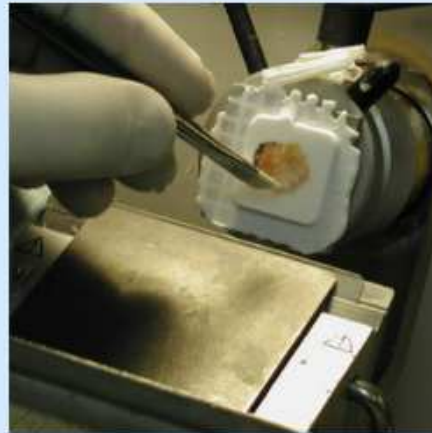
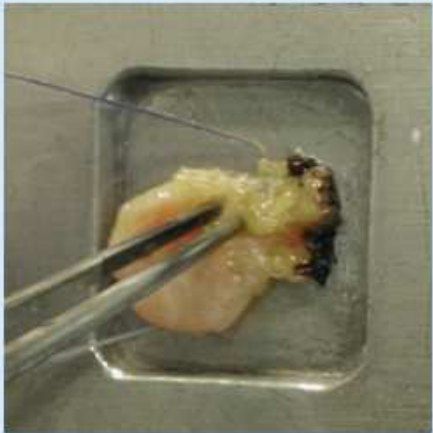
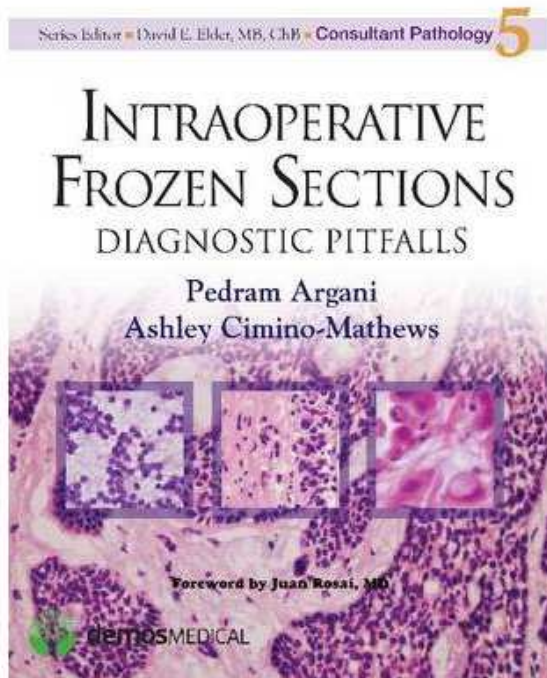


Procedimentos diagnósticos per-operatórios (congelamento)



Procedimentos diagnósticos per-operatórios (congelação)



Margens cirúrgicas

Metástases

Confirmação diagnóstica

Orientação cirúrgica

Margens cirúrgicas evitam nova cirurgia diminuindo custos das operadoras

Negativa de metástases diminui a necessidade de ressecções amplas morbidade e tratamentos desnecessários

Confirmação diagnóstica diminui tempo cirúrgica

Diagnósticos rápidos orientam a cirurgia diminuindo riscos

[Malays J Med Sci](#). 2006 Jan; 13(1): 4–12.

PMCID: PMC3347896

Intra-Operative Frozen Section Consultation: Concepts, Applications and Limitations

[Hasnan Jaafar](#)

Intra-Operative Frozen Sections: Experience at A Tertiary Care Centre

[Agarwal Preeti](#),^{1,*} [Gupta Sameer](#),³ [Singh Kulranjan](#),² [Sonkar Arun Abhinav](#),² [Rani Preeti](#),¹ [Yadav Sunita](#),¹ and [Goel Madhu Mati](#)¹

[Author information](#) ► [Copyright and License information](#) ►

TIME CONSUMING AND DECISION MAKING PROCESS IN FROZEN SECTION SURGICAL PATHOLOGY SERVICE

Marina Kos, Božo Krušlin, Hrvoje Čupić and Mladen Belicza

Journal of Thoracic Disease

[J Thorac Dis](#). 2016 Dec; 8(12): 3496–3504.
doi: [10.21037/jtd.2016.12.45](#)

PMCID: PMC5227213

Does videomediastinoscopy with frozen sections improve mediastinal staging during video-assisted thoracic surgery pulmonary resections?

[Alessandro Gonfiotti](#),¹ [Stefano Bongiolatti](#),^{2,1} [Domenico Viggiano](#),¹ [Sara Borgianni](#),¹ [Roberto Borrelli](#),¹ [Giorgia Tancredi](#),¹ [Massimo O. Jaus](#),¹ [Leonardo Politi](#),¹ [Camilla E. Comin](#),² and [Luca Voltolini](#)¹

[Author information](#) ► [Article notes](#) ► [Copyright and License information](#) ►

INTERNATIONAL JOURNAL OF UROLOGY

[International Journal of Urology](#) (2017) 24, 25–31

doi: [10.1111/iju.13247](#)

Review Article

Clinical benefits of frozen section assessment during urological surgery: Does it contribute to improving surgical margin status and patient outcomes as previously thought?

Hiroshi Miyamoto*

Congelações devem ser bem orientadas

Cirurgias planejadas

Indicações bem estudadas

Locais apropriados



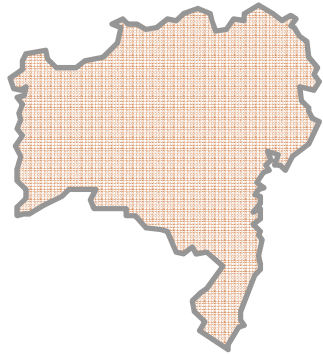
Sociedade
Brasileira de
PATOLOGIA

Distribuição dos patologistas por Estado



BRAZIL		
	UF	DADOS
1	BA	89
2	PE	57
3	ES	35
4	CE	59
5	RJ	173
6	SE	16
7	SP	561
8	AC	2
9	MA	13
10	RS	97
11	PA	22
12	GO	54
13	RO	5
14	MS	19
15	SC	91
16	RN	27
17	PR	103
18	DF	69
19	MG	199
20	PB	24
21	TO	11
22	AL	24
23	AM	16
24	PI	15
25	MT	18
26	AP	2
27	RR	3
	TOTAL	1.804

Peculiaridades Nacionais



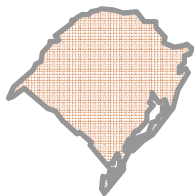
Laboratórios dentro de hospitais



Laboratórios privados isolados



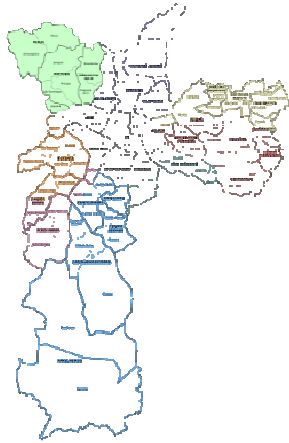
Laboratórios privados isolados, dentro de hospitais, próprios de operadoras e próprios de hospitais.



Laboratórios privados isolados, dentro de hospitais

Peculiaridades regionais





São Paulo

Laboratórios privados isolados,
dentro de hospitais, próprios de
operadoras e próprios de
hospitais.



São Carlos

Laboratórios privados isolados



Modelos de remuneração para Procedimentos diagnósticos per operatórios

Laboratórios isolados prestam serviços a diversos hospitais

Laboratórios intra-hospitalares prestam serviço a um hospital

Laboratórios centrais de operadoras prestam serviços a diversos hospitais

Laboratórios de redes hospitalares prestam serviço a diversos hospitais

Modelos de remuneração para Procedimentos diagnósticos per operatórios

Laboratórios isolados

Laboratórios isolados em grandes cidades :- Prestam serviço em diversos hospitais
Tempo de deslocamento
Espera no centro cirúrgico

Pay per fee diferenciado

Laboratórios isolados em pequenas cidades:- Prestam serviço em poucos hospitais
Em geral não há deslocamento
Não há espera em centro cirúrgico
Estrutura própria do laboratório sem custos para
operadora ou hospital

Pay per fee diferenciado

Modelos de remuneração para Procedimentos diagnósticos per operatórios

Laboratórios intra-hospitalares prestam serviço a um hospital

Hospitais de grande porte CACOM (Centros de Assistência de Alta Complexidade) UNACOM (Unidades de Assistência de Alta Complexidade)

Mesmo sendo privados trabalham servindo somente um hospital podem ser terceirizados.

Os diferentes aportes se compensam (endoscopia, Gineco, Derma)

Negociação direta

Modelos de remuneração para Procedimentos diagnósticos per operatórios

Laboratórios centrais de operadoras prestam serviços a diversos hospitais

Laboratórios de redes hospitalares prestam serviço a diversos hospitais

Serviços próprios de operadoras e redes hospitalares

Patologistas empregados regime CLT ou Pessoa Jurídica

Modelos de remuneração para Procedimentos diagnósticos per operatórios

Proposta Para Hospitais e Operadoras

Plantões de congelação nos hospitais de referencia para oncologia em ambiente apropriado e remuneração adequada.



Associados	
UF	Quantidade
AM	16
AC	2
AP	2
AL	24
BA	89
CE	59
DF	69
ES	35
GO	54
MA	13
MS	19
MG	199
MT	18
PA	22
PI	15
PB	24
PE	57
PR	103
RR	3
RO	5
RN	27
RS	97
RJ	173
SE	16
SP	561
SC	91
TO	11
TOTAL:	1804

Distribuição dos Patologistas por Estado

